



Le Petit Marais

Montreuillois
-Ternois

Une randonnée familiale naturelle qui vous permettra d'apprécier les jardins maraîchers et des prairies humides des bas champs, parsemées de fleurs hygrophiles et d'arbres coupe têtard qui abritent rapaces et échassiers.

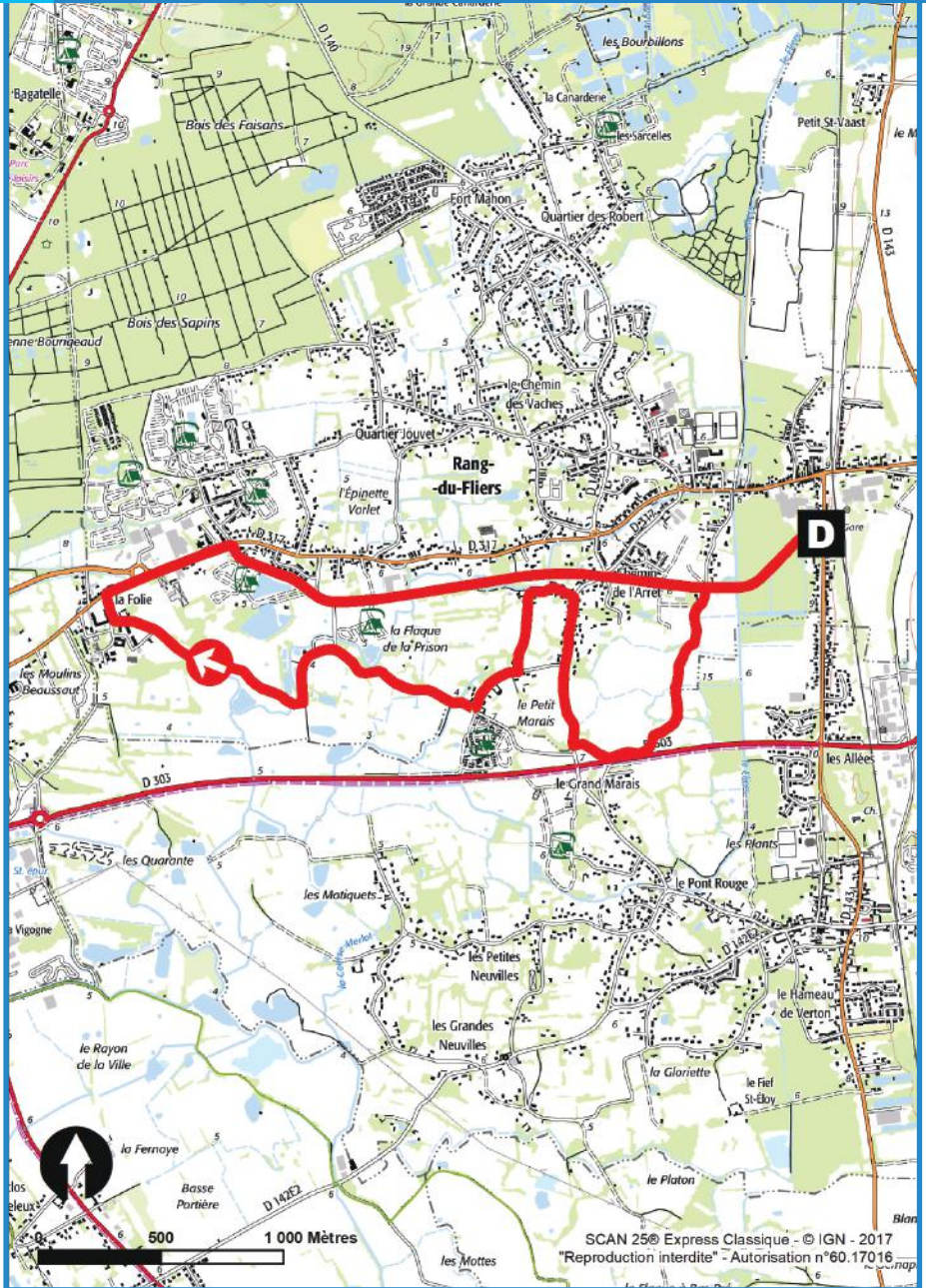
Een tocht voor het hele gezin in de natuur, langs moestuinen en natte graslanden met vochtminnende bloemen en knotwilgen, en waar roofvogels en waadvogels goed gedijen.

Distance 7,5 km
Durée moyenne 2h30
Au départ de Rang-du-Fliers, gare
Balisage Jaune
Pour en savoir plus www.ca2bm.fr



Le Petit Marais

Montreuillois
-Ternois



Retrouvez nos randonnées dans le Pas-de-Calais



[Randonnées en Côte d'Opale](#)



[Randonnées en Vallées & Marais](#)



[Randonnées Autour du Louvre Lens](#)